



Du möchtest einen Unterschied machen?

Dann werd Teil unseres Teams als
FRAUENHAUSMITARBEITERIN
mit dem Schwerpunkt im **Frauenbereich**
Sozialarbeiterin/vergleichbare Qualifikation, z.B. Gender Studies, Soziologie,
Erziehungswissenschaft...

Das Frauenhaus Telgte gehört zum Verein Frauenhaus und Beratung e.V.
Wir setzen uns ein für von Gewalt betroffene Frauen und Kinder.

Wir freuen uns besonders über Bewerbungen von Frauen mit Migrations- und Fluchtbiografie,
Schwarzen Frauen, Women of Color, Romnja und Sinteitze.

Was dich erwartet...

Das Team

Wir sind fünf Kolleginnen, die gleichberechtigt im Frauenhaus Telgte arbeiten und das Projekt weiterentwickeln. Wir unterstützen uns gegenseitig und bieten Raum für persönliche Weiterentwicklung.

Autonomie und Mitbestimmung

Wir sind basisdemokratisch organisiert. Die Verantwortung für das Projekt liegt in allen Bereichen in unseren Händen. Entscheidungen treffen wir gemeinsam. Deine Mitwirkung ist gefragt und geschätzt.

Feministisch

Wir kämpfen für Gleichberechtigung und gegen Diskriminierung. Wir arbeiten empowernd. Politische Arbeit ist eine feste Aufgabe. Feminismus geht nur mit Intersektionalität.

Diskriminierungssensibel

Wir nehmen verschiedene Diskriminierungsformen in den Blick, z.B. Rassismus, Klassismus oder Ableismus. Wir sind bestrebt auch unsere eigenen Privilegien zu hinterfragen.

Was wir uns wünschen...

Engagement

Theoretische Kompetenzen sind willkommen – viel wichtiger sind uns jedoch eine rassismuskritische und feministische Grundhaltung und deine Lust, aktiv an der gemeinsamen Arbeit teilzuhaben und dich einzubringen.

Eigenverantwortung

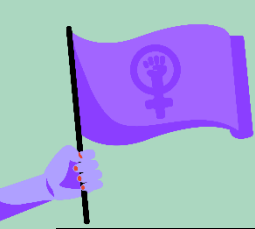
Bei uns wird viel selbstständig gearbeitet. Daher ist es wichtig, dass du gut organisiert bist und eigenverantwortlich handeln kannst.

Erfahrungen/Praxiserfahrung?

Erfahrung in der Arbeit mit von Gewalt betroffenen Frauen und generell Erwachsenen, sowie Beratungskompetenzen sind wünschenswert. Ebenso wünschenswert ist eine Fahrerlaubnis der Klasse B.

Aufgeschlossenheit

Eine Offenheit gegenüber basisdemokratischen Strukturen sowie die Bereitschaft, sich und die eigenen Privilegien zu reflektieren.



<p>Deine Aufgaben...</p> <p>Parteilichkeit Du berätst und begleitest die erwachsenen Frauen, die bei uns Schutz suchen. Du stehst parteilich auf der Seite der Frauen.</p> <p>Auffangen Du begleitest die Frauen in der akuten Krise, bist Ansprechpartnerin und offenes Ohr in Bezug auf ihre individuellen Belange.</p> <p>Begleitung der Frauen Du berätst und begleitest die Frauen bei der Sicherung des Lebensunterhalts, aufenthaltsrechtlichen Fragen, bei Terminen in Ämtern oder bei Ärzt:innen, beim Umzug und allen Themen, die die Frauen sonst noch mitbringen.</p> <p>Vernetzung und Kooperation Du arbeitest in bestehenden Netzwerken mit und kannst mitwirken diese auszuweiten oder neu zu gestalten.</p> <p>Projektbezogene Aufgaben Damit das Frauenhaus Telgte weiter bestehen kann, kümmern wir uns um Themen wie Finanzierung, Verwaltung.</p>	<p>Was wir bieten...</p> <p>Mitgestaltung Bei uns gibt es Raum, sich einzubringen – wir freuen uns über neue Ideen und Impulse. Sich einzubringen wird wertgeschätzt.</p> <p>Kommunikation und Weiterentwicklung Der Austausch im Team, wöchentliche Teamsitzungen, regelmäßige Supervisionen und die Möglichkeit zur Teilnahme an Fortbildungen bieten dir eine kontinuierliche Unterstützung.</p> <p>Projektentwicklung Du hast die Möglichkeit, aktiv an der Weiterentwicklung des Projekts teilzuhaben.</p> <p>Ankommen Bei deiner Einarbeitung wirst du durch deine Kolleginnen unterstützt und begleitet. Fragen haben immer Raum.</p>
--	---

<p style="text-align: center;">Rahmendaten</p> <ul style="list-style-type: none">- 33 Wochenstunden inkl. Rufbereitschaft- Einstellungszeitpunkt ist ab dem 15.07.2026<ul style="list-style-type: none">- Entlohnung angelehnt an TV-L- vorerst befristet auf 1 Jahr (Entfristung geplant)- der Arbeitsort ist barrierearm, aber nicht rollstuhlgerecht

<p style="text-align: center;">Klingt gut soweit?</p> <p>Dann bewirb dich per Mail unter telgte@frauenhaus-und-beratung.de unter dem Stichwort „Bewerbung Frauenbereich“</p> <p>Noch Fragen? Dann ruf uns gerne unter 02504 5155 an.</p> <p>Weitere Infos findest du auf unserer Homepage www.frauenhaus-und-beratung.de</p>

Das autonom geführte Frauenhaus Telgte ist Teil des 1976 gegründeten Vereins „Frauenhaus und Beratung e.V. Münster“. Die insgesamt drei Projekte (zwei Frauenhäuser und eine Beratungsstelle) des Vereins sind maßgeblicher Bestandteil der Frauenhilfestruktur im Umland. Alle Projekte sind autonom und selbstverwaltet und setzen sich für den Schutz von gewaltbetroffenen Frauen und Kindern ein.

Im Frauenhaus Telgte finden insgesamt 16 Frauen und Kinder, die von unterschiedlichen Formen der Gewalt betroffen sind, Schutz. Die bisher fünf Mitarbeiterinnen des Frauenhauses begleiten diese während ihres Aufenthalts unter anderem in sozialen, rechtlichen und praktischen Belangen. Die Frauen und Kinder finden während ihres Aufenthalts Raum und Möglichkeit für Krisenbewältigung und Aufarbeitung sowie Neuorientierung und den Aufbau einer neuen Existenz. Neben der Begleitung der Frauen zählen unter anderem auch die Mitarbeit in unterschiedlichen Gremien sowie Öffentlichkeitsarbeit zum Aufgabenspektrum der Frauenhausmitarbeiterinnen.

Wir sind ein weiblich gelesenes Team. Bisher besteht unser Team aus Personen, die weiß sind. Das möchten wir gerne ändern. Wir sind überzeugt, dass Vielfalt und unterschiedliche Perspektiven ein Team bereichern. Wir sind uns bewusst, dass wir ganz am Anfang dieses Weges stehen.

Du komplettierst unseren Frauenbereich.

Zu deinen Aufgaben in dem Bereich gehören:

- Parteiliche, feministische Arbeit mit gewaltbetroffenen Frauen
- Krisenintervention und sensible Beratung
- Psychosoziale Stabilisierung bei psychischer, physischer und sexualisierter Gewalt
- Ressourcenorientierte Beratung und Empowerment
- Beratung der Frauen in Belangen von Trennung und Scheidung, ausländerrechtlichen Angelegenheiten, Alltagsorganisation, Aufbau eines Neustarts etc.
- Begleitung zu Anwält:innen, Behörden und anderen Terminen

Zusätzlich zu diesem Bereich übernehmen alle Aufgaben in den verschiedenen Bereichen zum Erhalt und der Weiterentwicklung des Frauenhauses. Dazu gehören unter anderem

- Öffentlichkeitsarbeit
- Vernetzung und Kooperation
- Finanzierung
- Politische Arbeit
- Konzeptionelle Weiterentwicklung
- Organisation des Hauses

Durch unsere basisdemokratische und autonome Struktur übernehmen alle Kolleginnen Verantwortung für den Erhalt und die Weiterentwicklung des Projekts.

Entscheidungen werden innerhalb des Teams getroffen.

